



烟台业达医院
YEDA HOSPITAL

人体消化道解剖及肠造口

普外科 韩笑利



烟台业达医院
YEDA HOSPITAL

韩笑利

硕士研究生

普外科副主任

山东中西医结合学会普外科专业委员会委员

山东省老年医学学会胃肠外科专业委员会委员

烟台医师学会血管外科专业委员会委员

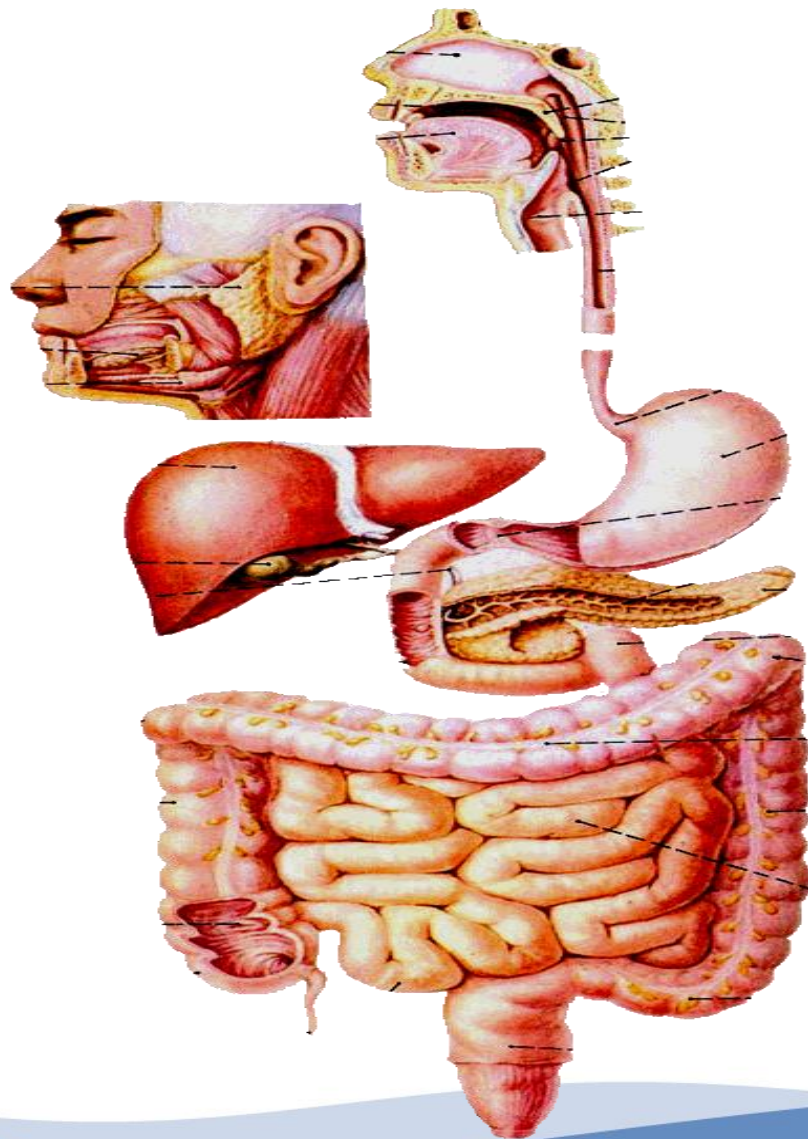
烟台市医学会普外科分会微创学组委员

烟台市医学会普外科分会疝与腹壁外科学组委员



烟台业达医院
YEDA HOSPITAL

消化系统





- 一、消化道解剖及小肠结肠生理功能
- 二、造口的手术选择



烟台业达医院
YEDA HOSPITAL



消化道解剖及小肠结肠生理功能

概述

消化系统的组成

包括消化管和消化腺两大部分

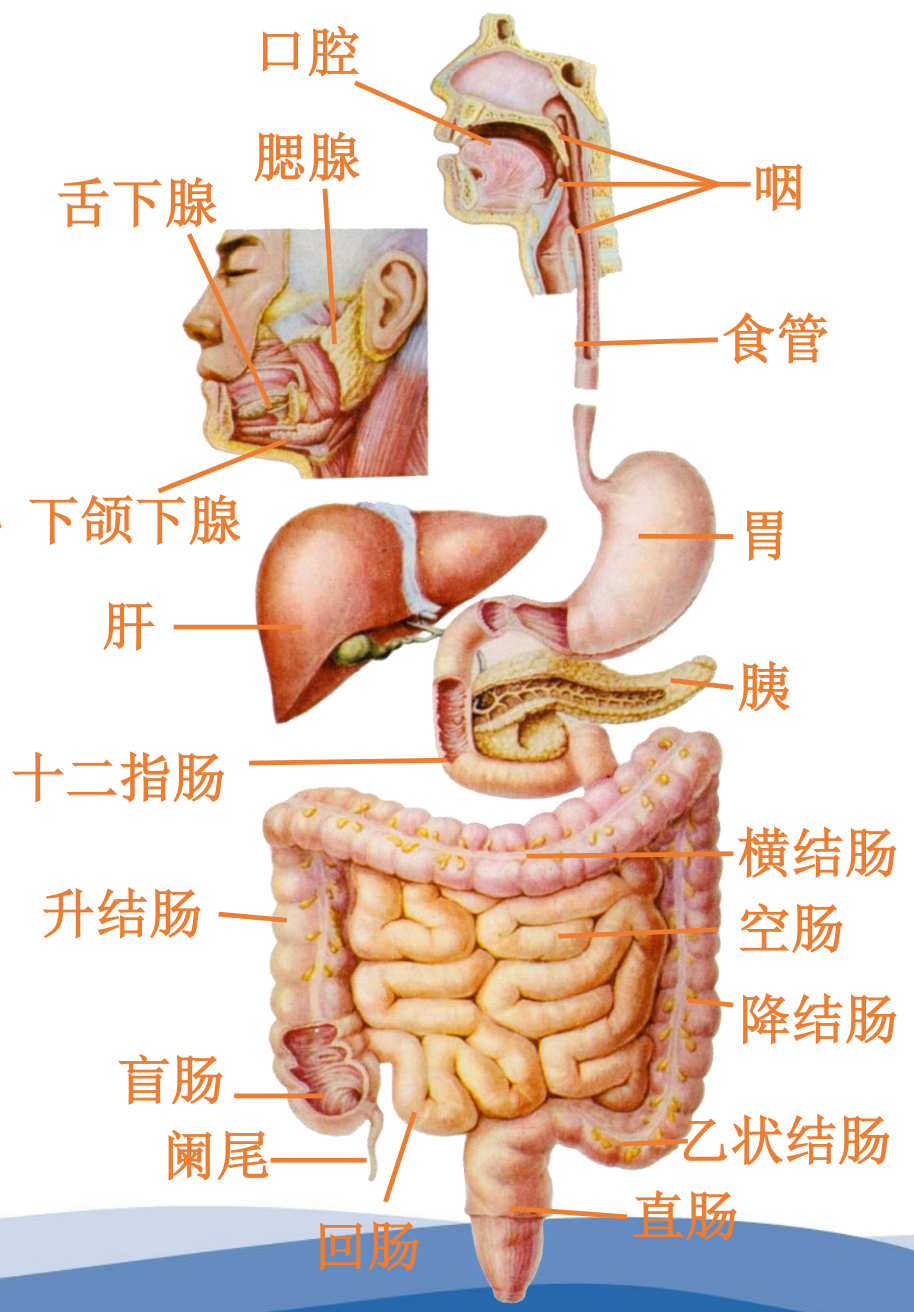
•消化管

口腔→咽→食管→胃→小肠（十二指肠、空肠和回肠）→大肠（盲肠、阑尾、结肠、直肠和肛管）→肛门

上消化道—口腔→十二指肠，
下消化道—空肠以下

•消化腺

大消化腺：大唾液腺、肝、胰
小消化腺：消化管粘膜内的小腺体
食管腺、胃腺和肠腺





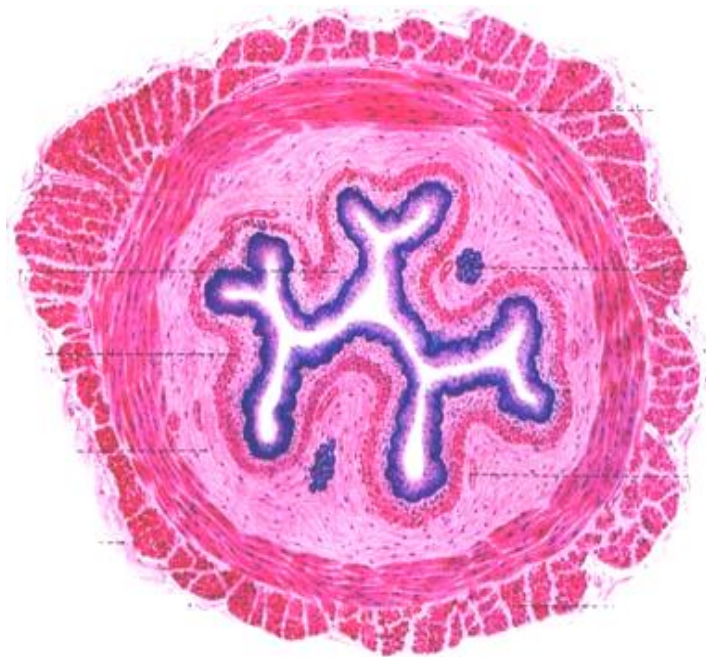
消化系统的主要功能

- 摄取食物
- 消化食物
- 吸收营养
- 排除食物残渣



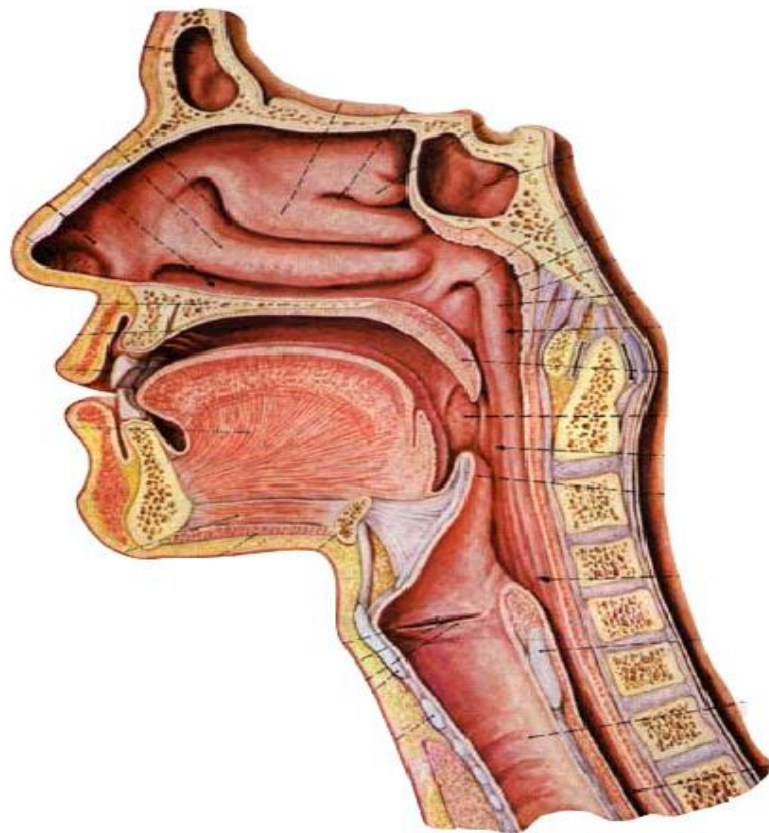
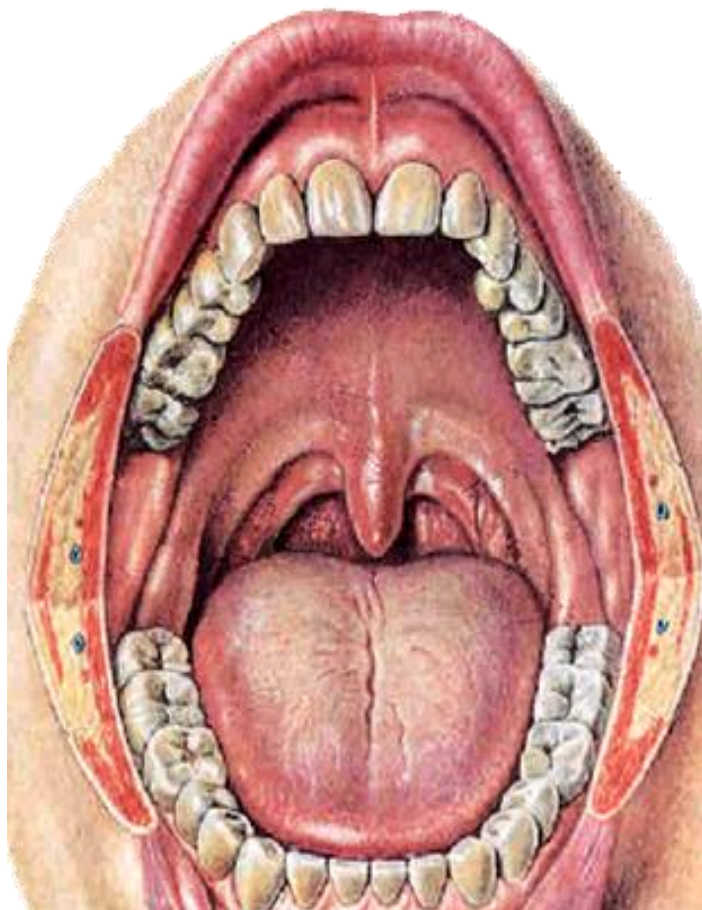
消化管的一般结构

- 粘膜
- 粘膜下组织
- 肌织膜（肌层）
- 外膜





烟台业达医院
YEDA HOSPITAL





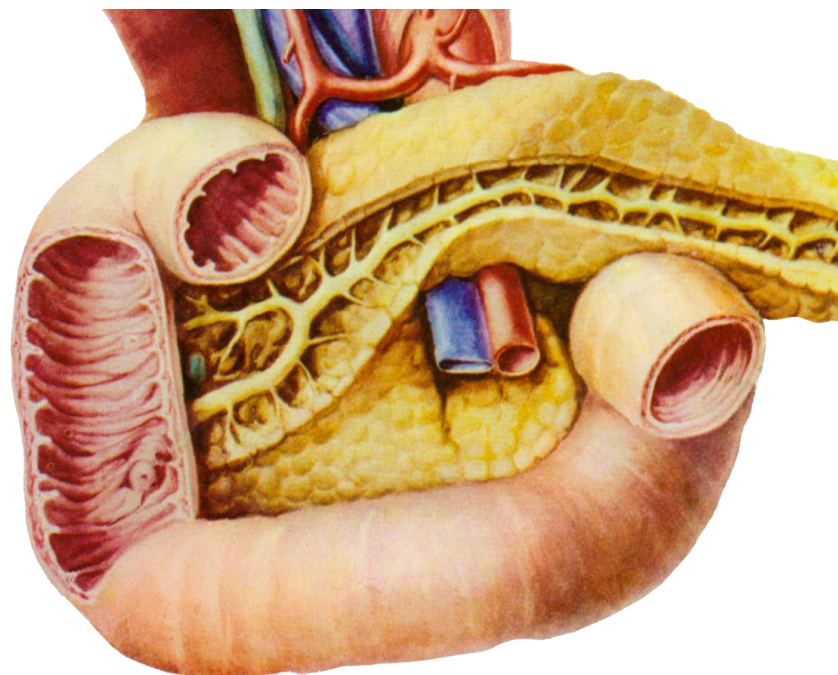
烟台业达医院
YEDA HOSPITAL

小肠

- 全长约5-7m
- 分为：

十二指肠
空肠
回肠

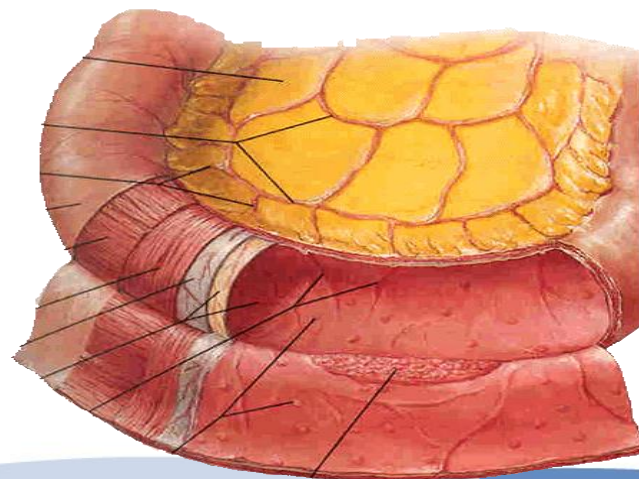
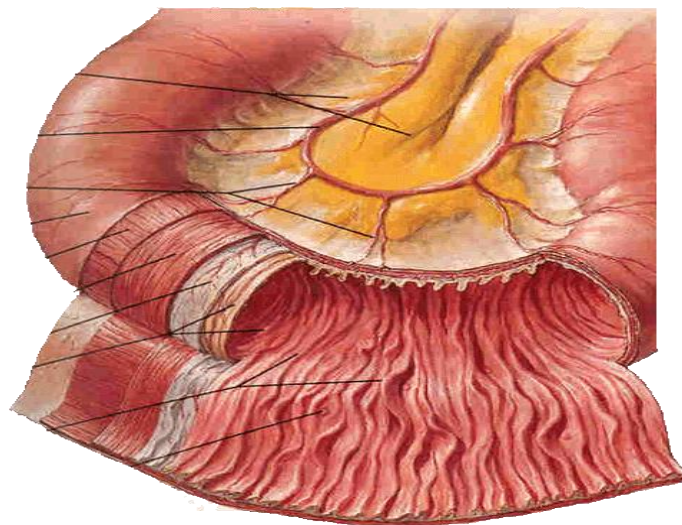
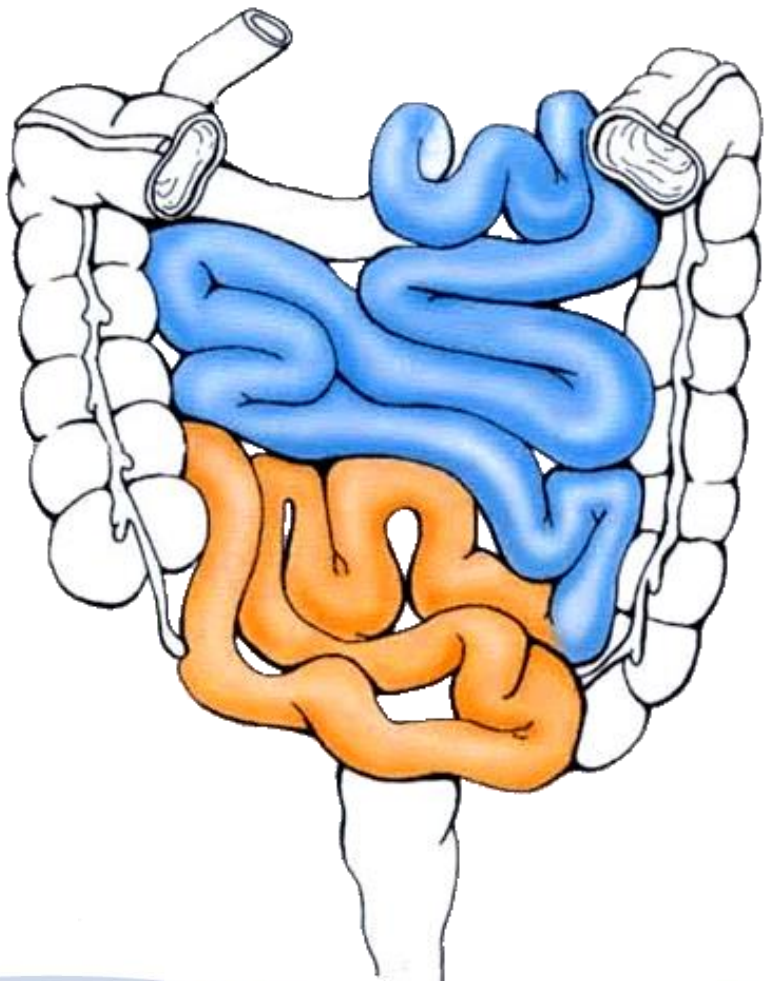
- 十二指肠





烟台业达医院
YEDA HOSPITAL

空肠与回肠





小肠功能

- 食物消化和吸收的主要部位。
- 胰液、胆汁、胃液继续在小肠内起消化作用，小肠也分泌含有多种酶的碱性肠液。
- 食糜在小肠内分解为葡萄糖、氨基酸、脂肪酸后吸收，还吸收水、电解质、各种维生素等



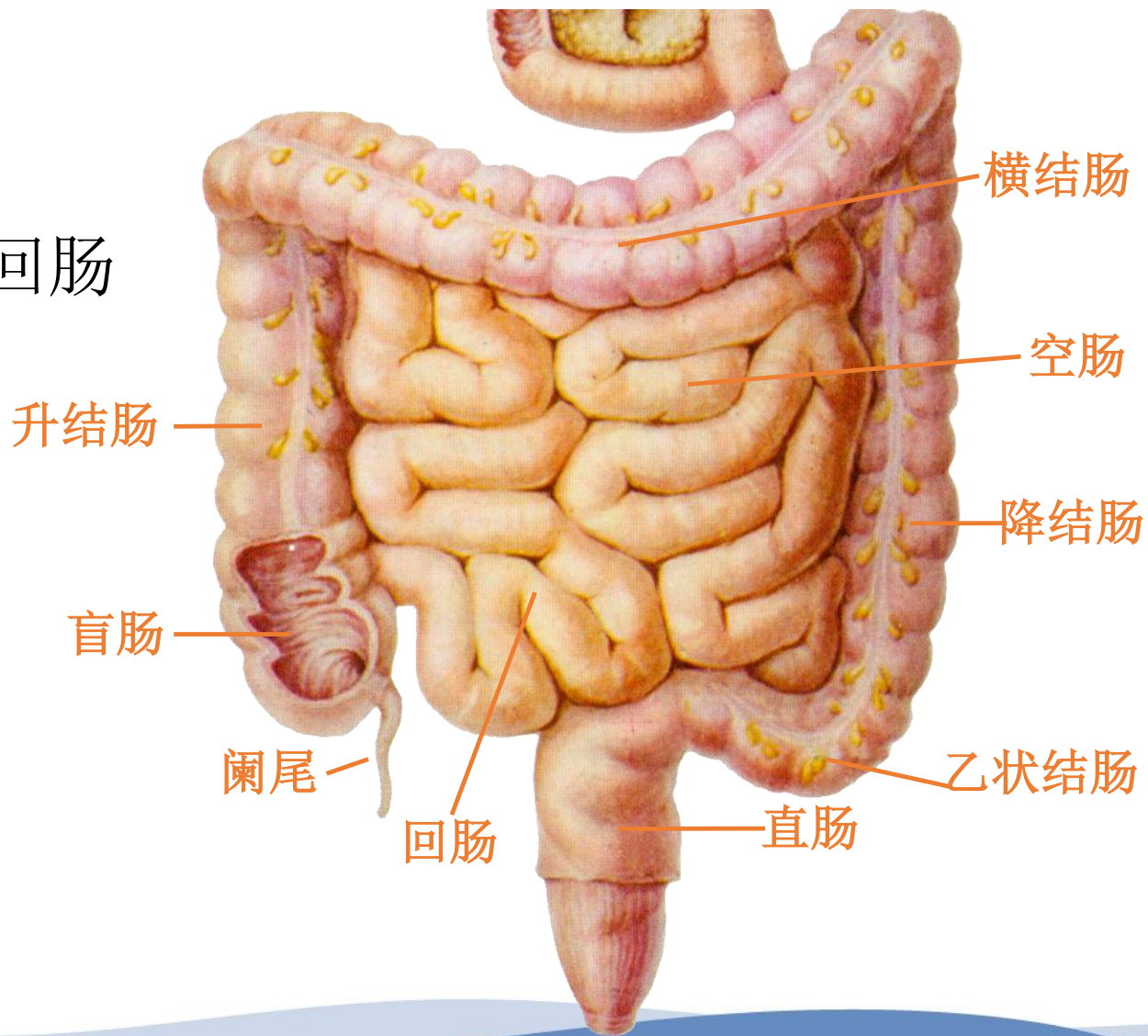
小肠功能

- 小肠液每日约8000ml
- 小肠分泌胃肠激素（内分泌 入血）
- 屏障功能，阻止肠内细菌及毒素移位

大肠

- 全长约1.5m,
- 呈方框形围绕空回肠周围
- 分为:

盲肠
阑尾
结肠
直肠
肛管





结肠功能

- 吸收水分，储存和转运粪便
- 也能吸收葡萄糖、电解质、部分胆汁酸
- 吸收主要在右半结肠
- 分泌碱性粘液以润滑黏膜



烟台业达医院
YEDA HOSPITAL

直肠功能

- 排便、吸收和分泌功能
- 分泌粘液以利排便



烟台业达医院
YEDA HOSPITAL



造口的手术选择



- 肠造口俗称人工肛门，为挽救生命暂时或永久性的将小肠和结肠提至腹壁作为肠内容物出口的技术。



理想造口位置的特点

- 不同体位，患者能看清楚造口
- 位于腹部平整皮肤中央，皮肤健康
- 造口位于腹直肌内
- 造口不影响穿戴衣服



肠造口部位分类及特点

- 结肠造口
- 永久结肠造口术最常见得指征为结直肠癌，这类造口约占结肠造口术患者总数的60%，这类病人多数年龄较大，手术高峰年龄为50-60岁。
- 暂时性结肠造口最常见的指征为实质性疾病的并发症，克罗恩病，乙状结肠扭转，此外肛门直肠外伤也可能需要进行结肠造口术。



- 结肠造口
- 排泄物及排泄行为：固态状、比较规律
- 排泄物与正常人相似



回肠造口

- 溃疡性结肠炎（占主要），克罗恩病，家族性结肠息肉病为常见需回肠造口指征。
- 克罗恩病和实性疾病常需预防性造口。
- 排泄物及排泄行为：流质状、持续排放
- 排泄物对皮肤的腐蚀性很强



按造口的用途分类

- 暂时性造口
- 用于暂时通过造口将肠内容物排出体外，通过肠内容物的暂时性转流以使“”或远端的肠管得以休息和愈合。
- 可保护肠吻合术后的远端肠管免受机械性损伤，而达到促进其延续性恢复的目的。
- 袢式回肠造口和袢式结肠造口就是暂时性造口



永久性造口

- 用于直肠以及全段或部分结肠切除术
- 两种永久性造口术是端式回肠造口术和端式结肠造口术。



烟台业达医院
YEDA HOSPITAL

• 感
• 谢
• 聆
• 听!

